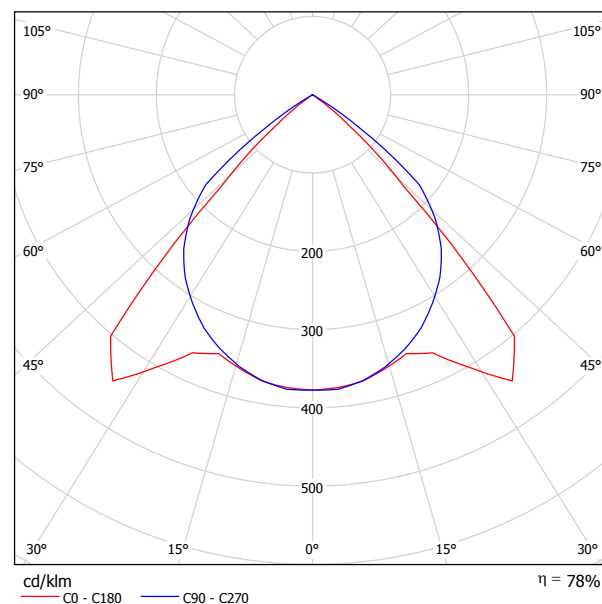


Proyecto elaborado por Álvaro Pérez Martín
 Teléfono 638952820
 Fax
 e-Mail alvarocode@hotmail.com

Philips Indolight TBN330 1xTL5-80W/830 HF C6 / Hoja de datos de luminarias

Emisión de luz 1:



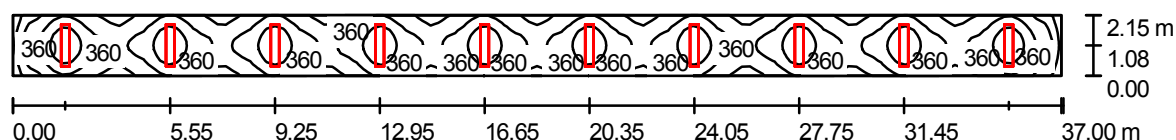
Clasificación luminarias según CIE: 100
 Código CIE Flux: 71 100 100 100 78

Emisión de luz 1:

Valoración de deslumbramiento según UGR										
ρ Techo	70	70	50	50	30	70	70	50	50	30
ρ Paredes	50	30	50	30	30	50	30	50	30	30
ρ Suelo	20	20	20	20	20	20	20	20	20	20
Tamaño del local X Y	Mirado en perpendicular al eje de lámpara					Mirado longitudinalmente al eje de lámpara				
2H	2H	18.5	19.5	18.8	19.7	19.9	19.2	20.1	19.4	20.4
	3H	18.4	19.2	18.7	19.5	19.7	19.0	19.9	19.3	20.1
	4H	18.3	19.1	18.6	19.3	19.6	19.0	19.8	19.3	20.0
	6H	18.2	18.9	18.5	19.2	19.5	18.9	19.6	19.2	19.9
	8H	18.2	18.9	18.5	19.2	19.5	18.8	19.5	19.2	19.8
	12H	18.1	18.8	18.5	19.1	19.4	18.8	19.5	19.2	19.8
4H	2H	18.4	19.2	18.7	19.5	19.7	19.0	19.8	19.3	20.1
	3H	18.3	18.9	18.6	19.2	19.6	18.8	19.5	19.2	19.8
	4H	18.2	18.8	18.6	19.1	19.5	18.8	19.3	19.2	19.7
	6H	18.1	18.6	18.5	19.0	19.4	18.7	19.2	19.1	19.6
	8H	18.1	18.5	18.5	18.9	19.3	18.7	19.1	19.1	19.5
	12H	18.0	18.4	18.5	18.8	19.3	18.6	19.0	19.1	19.4
8H	4H	18.1	18.5	18.5	18.9	19.3	18.7	19.1	19.1	19.5
	6H	18.0	18.4	18.4	18.8	19.2	18.6	18.9	19.0	19.4
	8H	17.9	18.3	18.4	18.7	19.2	18.5	18.8	19.0	19.3
	12H	17.9	18.2	18.4	18.6	19.1	18.5	18.8	19.0	19.2
	4H	18.0	18.4	18.5	18.8	19.3	18.6	19.0	19.1	19.4
	6H	17.9	18.3	18.4	18.7	19.2	18.5	18.8	19.0	19.3
12H	8H	17.9	18.2	18.4	18.6	19.1	18.5	18.8	19.0	19.2
	6H	18.0	18.4	18.5	18.8	19.3	18.6	19.0	19.1	19.4
	8H	17.9	18.3	18.4	18.7	19.2	18.5	18.8	19.0	19.3
12H	17.9	18.2	18.4	18.6	19.1	18.5	18.8	19.0	19.2	
Variación de la posición del espectador para separaciones S entre luminarias										
S = 1.0H		+2.5 / -11.4					+1.7 / -3.2			
S = 1.5H		+4.4 / -22.1					+3.0 / -28.3			
S = 2.0H		+6.4 / -28.7					+4.8 / -32.1			
Tabla estándar		BK00					BK00			
Sumando de corrección		-0.9					-0.3			
Índice de deslumbramiento corregido en relación a 6150lm Flujo luminoso total										

Proyecto elaborado por Álvaro Pérez Martín
 Teléfono 638952820
 Fax
 e-Mail alvarocode@hotmail.com

INSTITUTO / Resumen



Altura del local: 2.900 m, Altura de montaje: 2.991 m, Factor mantenimiento: 0.80

Valores en Lux, Escala 1:265

Superficie	ρ [%]	E_m [lx]	E_{min} [lx]	E_{max} [lx]	E_{min} / E_m
Plano útil	/	364	219	486	0.60
Suelo	20	294	204	365	0.69
Techo	70	69	51	84	0.74
Paredes (4)	50	159	47	450	/

Plano útil:

Altura: 0.850 m
 Trama: 128 x 16 Puntos
 Zona marginal: 0.000 m

Lista de piezas - Luminarias

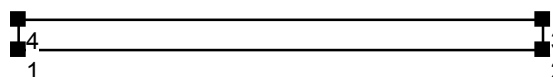
Nº	Pieza	Designación (Factor de corrección)	Φ [lm]	P [W]
1	10	Philips Indolight TBN330 1xTL5-80W/830 HF C6 (1.000)	6150	88.0
Total:			61500	880.0

Valor de eficiencia energética: $11.06 \text{ W/m}^2 = 3.04 \text{ W/m}^2/100 \text{ lx}$ (Base: 79.55 m^2)

Proyecto elaborado por Álvaro Pérez Martín
 Teléfono 638952820
 Fax
 e-Mail alvarocode@hotmail.com

INSTITUTO / Protocolo de entrada

Altura del plano útil: 0.850 m
 Zona marginal: 0.000 m



Factor mantenimiento: 0.80

Altura del local: 2.900 m
 Base: 79.55 m²

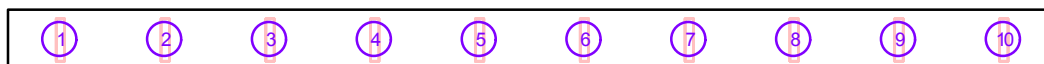
Superficie	Rho [%]	desde ([m] [m])	hacia ([m] [m])	Longitud [m]
Suelo	20	/	/	/
Techo	70	/	/	/
Pared 1	50	(0.000 0.000)	(37.000 0.000)	37.000
Pared 2	50	(37.000 0.000)	(37.000 2.150)	2.150
Pared 3	50	(37.000 2.150)	(0.000 2.150)	37.000
Pared 4	50	(0.000 2.150)	(0.000 0.000)	2.150

Proyecto elaborado por Álvaro Pérez Martín
 Teléfono 638952820
 Fax
 e-Mail alvarocode@hotmail.com

INSTITUTO / Luminarias (lista de coordenadas)

Philips Indolight TBN330 1xTL5-80W/830 HF C6

6150 lm, 88.0 W, 1 x 1 x TL5-80W (Factor de corrección 1.000).



Nº	Posición [m]			Rotación [°]		
	X	Y	Z	X	Y	Z
1	1.850	1.080	2.991	0.0	0.0	0.0
2	5.550	1.080	2.991	0.0	0.0	0.0
3	9.250	1.080	2.991	0.0	0.0	0.0
4	12.950	1.080	2.991	0.0	0.0	0.0
5	16.650	1.080	2.991	0.0	0.0	0.0
6	20.350	1.080	2.991	0.0	0.0	0.0
7	24.050	1.080	2.991	0.0	0.0	0.0
8	27.750	1.080	2.991	0.0	0.0	0.0
9	31.450	1.080	2.991	0.0	0.0	0.0
10	35.150	1.080	2.991	0.0	0.0	0.0